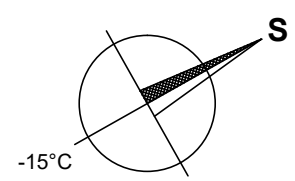
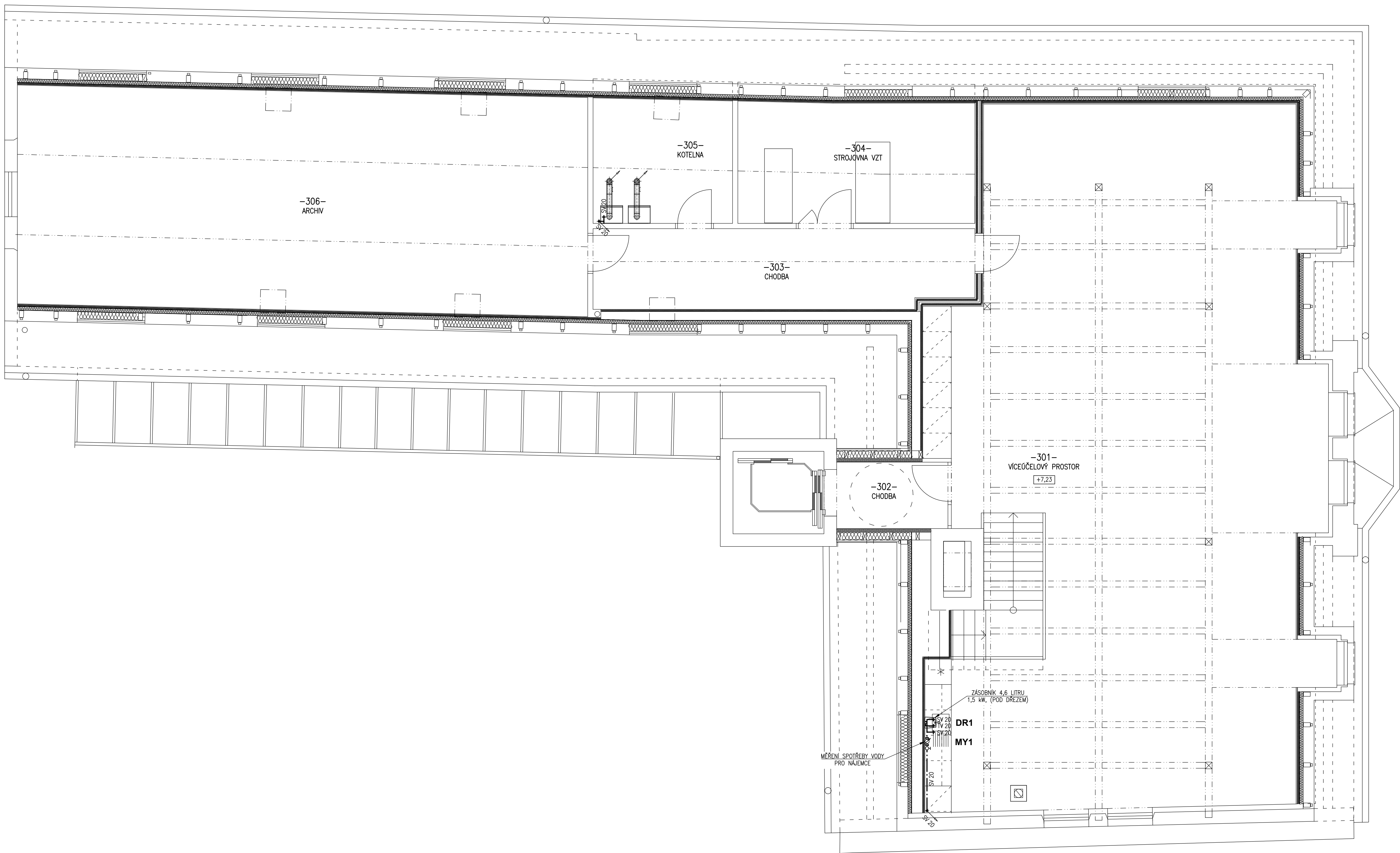


	<p>NOVÉ VODOVODNÍ POTRUBÍ V ZEMI LPE, TYP PE100, PÍSKOVÝ OBŠYP SV-NOVÝ ROZVOD STUŽNÉ VODY, IZOLOVANÝ POLYETHYLENEM TL10mm TV-NOVÝ ROZVOD TEPLÉ VODY, OPATŘENÝ KAUKČUKOVOU IZOLACÍ TL13mm POŽ-NOVÝ ROZVOD POŽÁRNÍ VODY, BEZ IZOLACE STÁVAJÍCÍ VODOVODNÍ POTRUBÍ V ZEMI</p>
<p>POTRUBÍ:</p>	<p>PPR – Polypropylenové potrubí 4.generace PP-RTC, SDR 9 (znožen vnější průměr) PE – Potrubí LPE, typ PE100 PN16 dle ČSN EN 1555 (znožen vnější průměr)</p>
<p>POZNÁMKY:</p>	<p>PPR POTRUBÍ SPOJUJAT POLYFÚZNÝM SVAŘOVÁNÍM PE POTRUBÍ SPOJUJAT SVAŘOVÁNÍM S ELEKTROVAROVKAMI PŘÍP. MOSAZNÝMI SPOJKAMI ISIFLO</p>
<p>ZAŘÍZOVACÍ PŘEDMĚTY:</p>	<p>UM1 UMYVADLO ZÁVĚSNÉ UM2 UMYVADLO ZÁVĚSNÉ INVALIDNÍ WC1 WC ZÁVĚSNÉ WC2 WC ZÁVĚSNÉ INVALIDNÍ PIS1 PÍSAŘ S ODSÁVACÍM SIFONEM DR1 KUCHYŇSKÝ DŘEZ DR2 KUCHYŇSKÝ DVOUDŘEZ VY1 VÝLEVKA ZÁVĚSNÁ</p>

Ing.Jindřich Matějka, projektová kancelář TZB j.matejka@projektuji.cz, tel. +420 777 265 257		AUTORIZACE, PODPIS:	
AJCE:	Stavební úpravy a přístavba objektu Mírové náměstí 23/12, Bilina	MĚŘÍTKO:	1:50
STAVEBNÍK:	Město Bilina Brežanská 50/4, 418 32 Bilina	DATUM:	8/2022
DĚL ID: D DOKUMENTACE OBJEKTŮ A ZAŘÍZENÍ D1.4.1. ZDRAVOTNÉ TECHNIČKÉ INSTALACE		ČÍSLO KOPIE:	
NAZEV VÝKRESU: VODA-PŮDORYS 1.NP			
ČÍSLO PŘÍLOHY: D1.4.1.b) - 01	REVIZE: -	STUPEŇ PD:	DPS



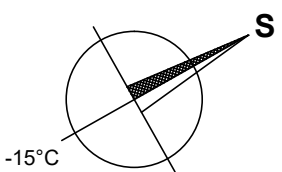
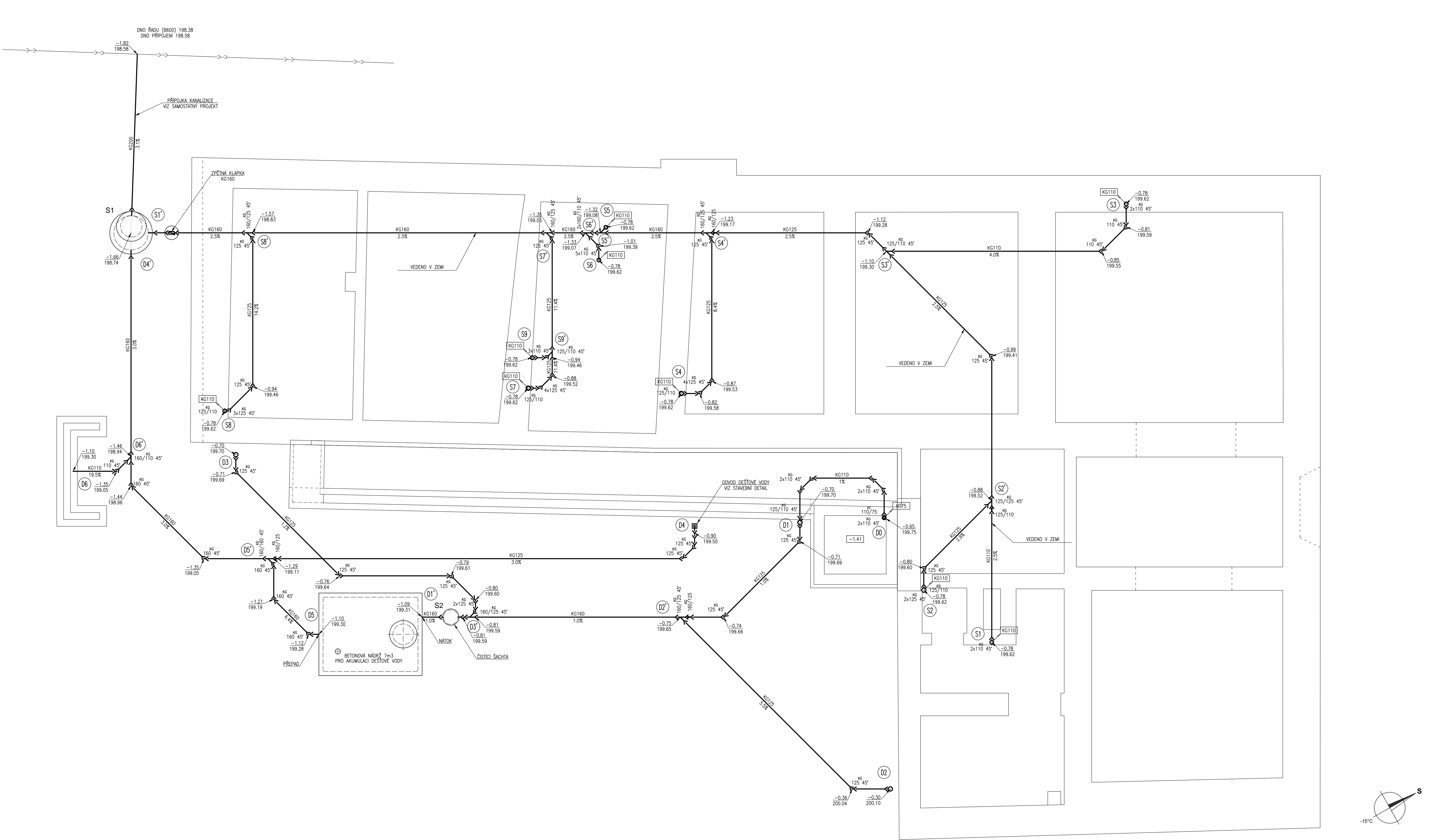
Ing. Jindřich Matějka, projektová kancelář TŽB j.matejka@projektuji.cz, tel. +420 777 265 57		AUTORIZACE, PODPIS:	
AKCE:	Stavební úpravy a přístavba objektu Mírové náměstí 23/12, Bílina		
STAVBYHNIK:	Město Bílina Břežanská 50/4, 418 32 Bílina		
DIL PD:	D DOKUMENTACE OBJEKTŮ A ZAŘÍZENÍ D1.4.1. ZDRAVOTNÉ TECHNICKÉ INSTALACE	MÉRITOK:	1:50
		DATUM:	8/2022
NÁZEV VÝKRESU:			CÍSLO KOPIE:
VODA- ⁰ ŮDORYS 2.NP			
CÍSLO PŘÍLOHY:	REVIZE:	STUPEN PD:	
D1.4.1.b) - 02	-	DPS	

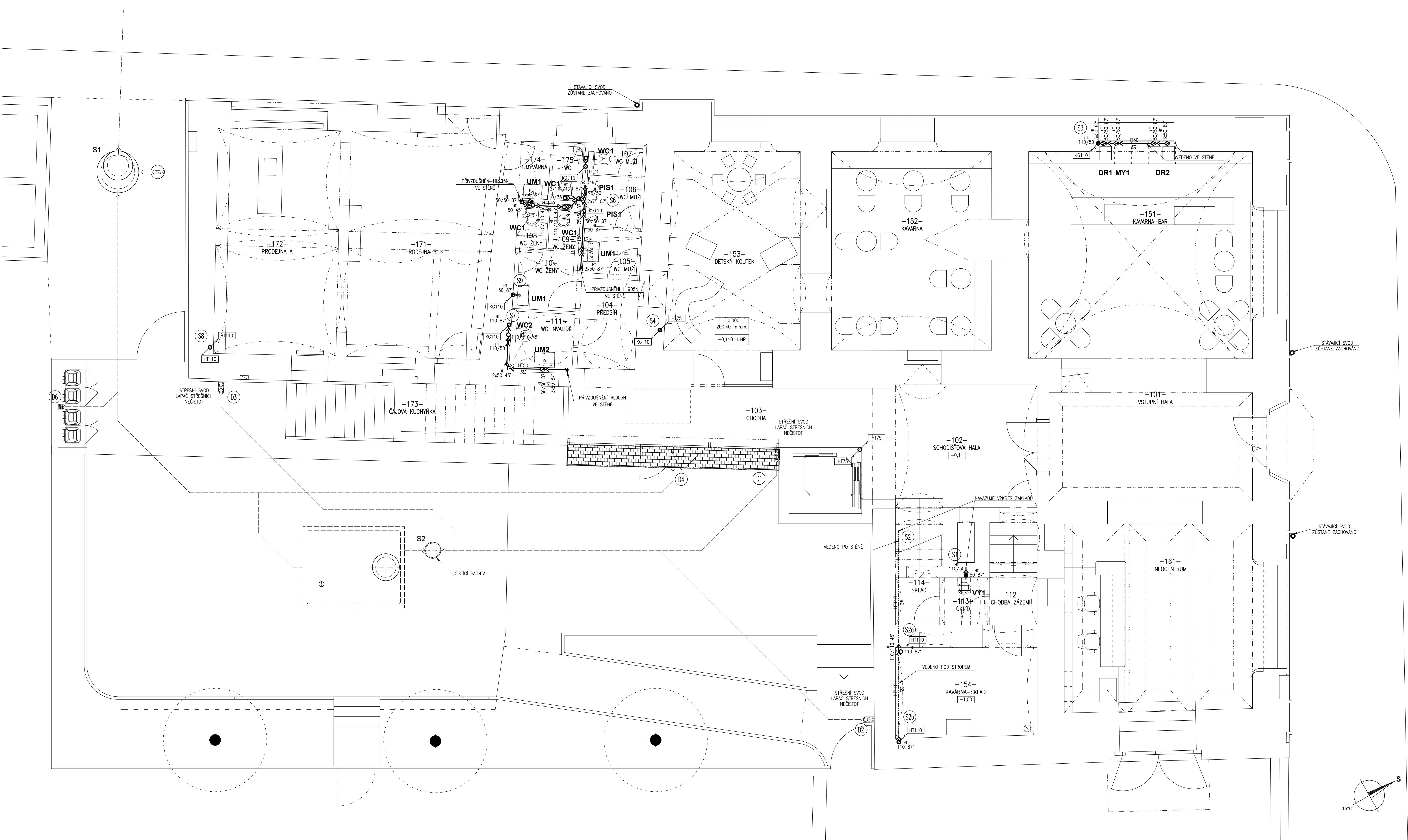


LEGENDA ROZVODU VODY:

	NOVÉ VODOVODNÍ POTRUBÍ V ZEMI LPE, TYP PE100, PÍSKOVÝ OBSP
	SV-NOVÝ ROZVOD STUDENÉ VODY, IZOLOVANÝ POLYETHYLENEM TL10mm
	TV-NOVÝ ROZVOD TEPLÉ VODY, OPATŘENÝ KAUKČUKOVOU IZOLACÍ TL13mm
	POZ-NOVÝ ROZVOD POŽÁRNÍ VODY, BEZ IZOLACE
	STAVAJÍCÍ VODOVODNÍ POTRUBÍ V ZEMI
POTRUBÍ:	PPR – Polypropylenové potrubí 4.generace PP-RTC, SDR 9 (značen vnější průměr) PE – Potrubí LPE, typ PE100 PN16 dle ČSN EN 1555 (značen vnější průměr)
POZNÁMKY:	PPR POTRUBÍ SPOJOVAT POLYFÚZNÍM SVAŘOVÁNÍM PE POTRUBÍ SPOJOVAT SVAŘOVÁNÍM S ELEKTROTVAROVKAMI PŘÍP. MOSAZNÝMI SPOJKAMI ISIFLO
ZAŘÍZOVACÍ PŘEDMĚTY:	UM1 UMYVADLO ZÁVĚSNÉ UM2 UMYVADLO ZÁVĚSNÉ INVALIDNÍ WC1 WC ZÁVĚSNÉ WC2 WC ZÁVĚSNÉ INVALIDNÍ PIS1 PISOAR S ODSÁVACÍM SIFONEM DR1 KUCHYŇSKÝ DŘEZ DR2 KUCHYŇSKÝ DVOUDŘEZ

Ing.Jindřich Matějka, projektová kancelář TZB j.matejka@projektuji.cz, tel. +420 777 265 257		AUTORIZACE, PODPIS:	
AKCE:	Stavební úpravy a přístavba objektu Mírové náměstí 23/12, Bílina		
STAVEBNÍK:	Město Bílina Břežanská 50/4, 418 32 Bílina		
DIL PD:	D DOKUMENTACE OBJEKTŮ A ZAŘÍZENÍ D1.4.1. ZDRAVOTNÉ TECHNICKÉ INSTALACE	MĚŘTKO:	1:50
NÁZEV VYKRESU: VODA-PŮDORYS 3.NP		DATUM:	8/2022
		ČÍSLO KOPIE:	
ČÍSLO PŘÍLOHY:	REVIZE:	STUPEN PD:	
D1.4.1.b) - 03	-	DPS	





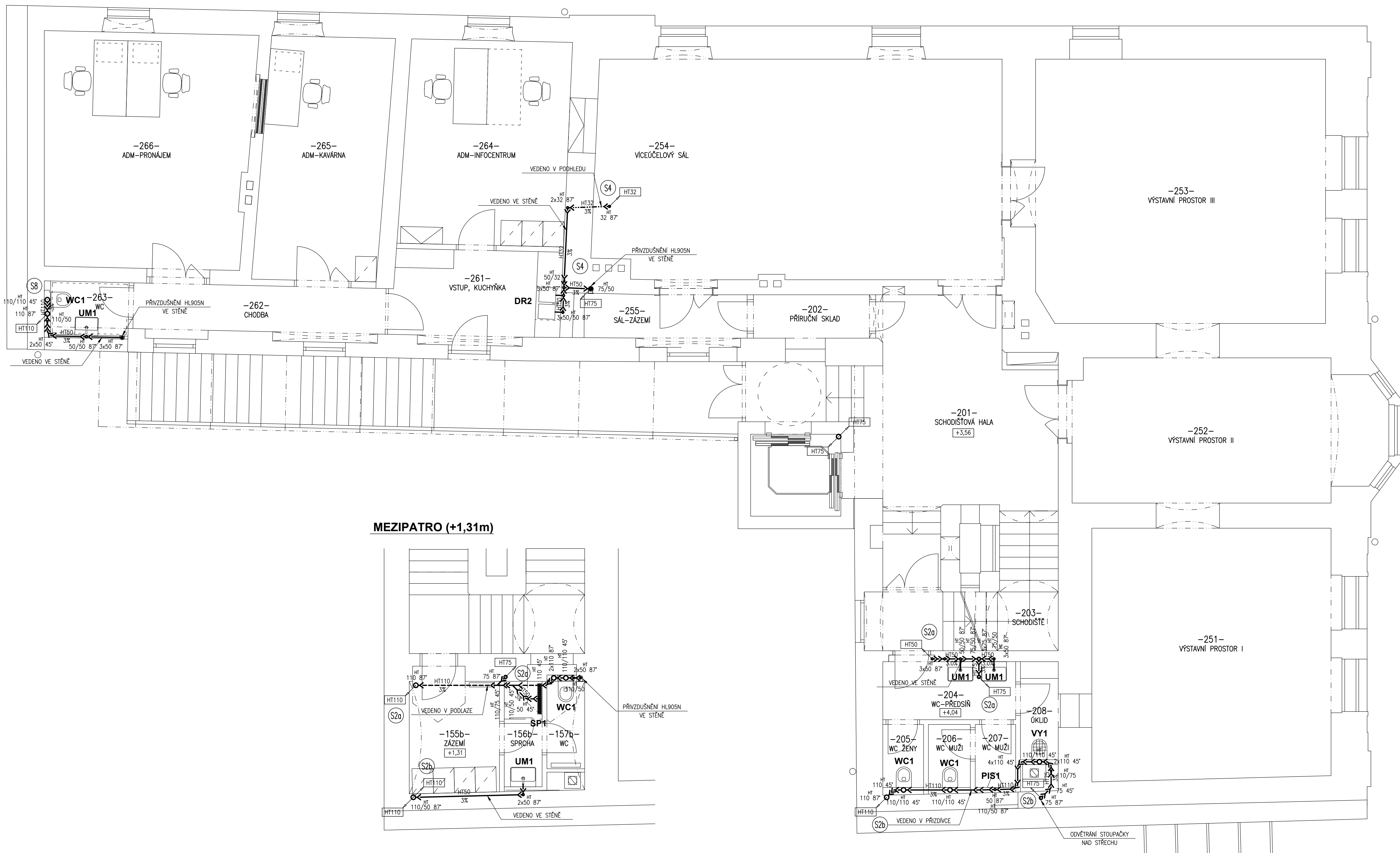
LEGENDA ROZVODU KANALIZACE:

- NOVÝ ROZVOD KANALIZACE VE STĚNĚ A V ZEMI (STÁVAJÍCÍ SLABĚ)
NOVÝ ROZVOD KANALIZACE V PODHLEDU (STÁVAJÍCÍ SLABĚ)
NOVÝ ROZVOD KANALIZACE V PODLAZE (STÁVAJÍCÍ SLABĚ)

POTRUBÍ: ST - Vnitřní stoupací rozvody - odhlučněné plastové potrubí, Ø110 mm, min. 18 dB dle DIN 4109
HT - Ostatní vnitřní rozvody - polypropylenové potrubí s odolností do 100°C
KG - Rozvody v zemi - PVC potrubí S14

ZAŘÍZOVACÍ PŘEDMĚTY: UM1 - UMYVADLO ZÁVĚSNÉ
UM2 - UMYVADLO ZÁVĚSNÉ INVALIDNÍ
WC1 - WC ZÁVĚSNÉ
WC2 - WC ZÁVĚSNÉ INVALIDNÍ
PIS1 - PISOAR S ODSÁVACÍM SIFONEM
DR1 - KUCHYŇSKÝ DŘEZ
DR2 - KUCHYŇSKÝ DVOUDŘEZ
VY1 - VÝLETKA ZÁVĚSNÁ

Ing.Jindřich Matějka, projektová kancelář TZB j.matejka@projektuji.cz, tel. +420 777 265 257		AUTORIZACE, PODPIS:	
AKCE:	Stavební úpravy a přístavba objektu Mírové náměstí 23/12, Bílina	MĚŘTKO: 1:50 DATUM: 8/2022	
STAVEBNÍK:	Město Bílina Břežanská 50/4, 418 32 Bílina		
DIL PD:	D DOKUMENTACE OBJEKTŮ A ZAŘÍZENÍ D1.4.1. ZDRAVOTNÉ TECHNICKÉ INSTALACE	ČÍSLO KOPIE:	
NAZEV VÝKRESU:	KAN-PŮDORYS 1.NP		
ČÍSLO PŘÍLOHY:	D1.4.1.b) - 05	REVIZE:	2/2023
		STUPEN PD:	DPS



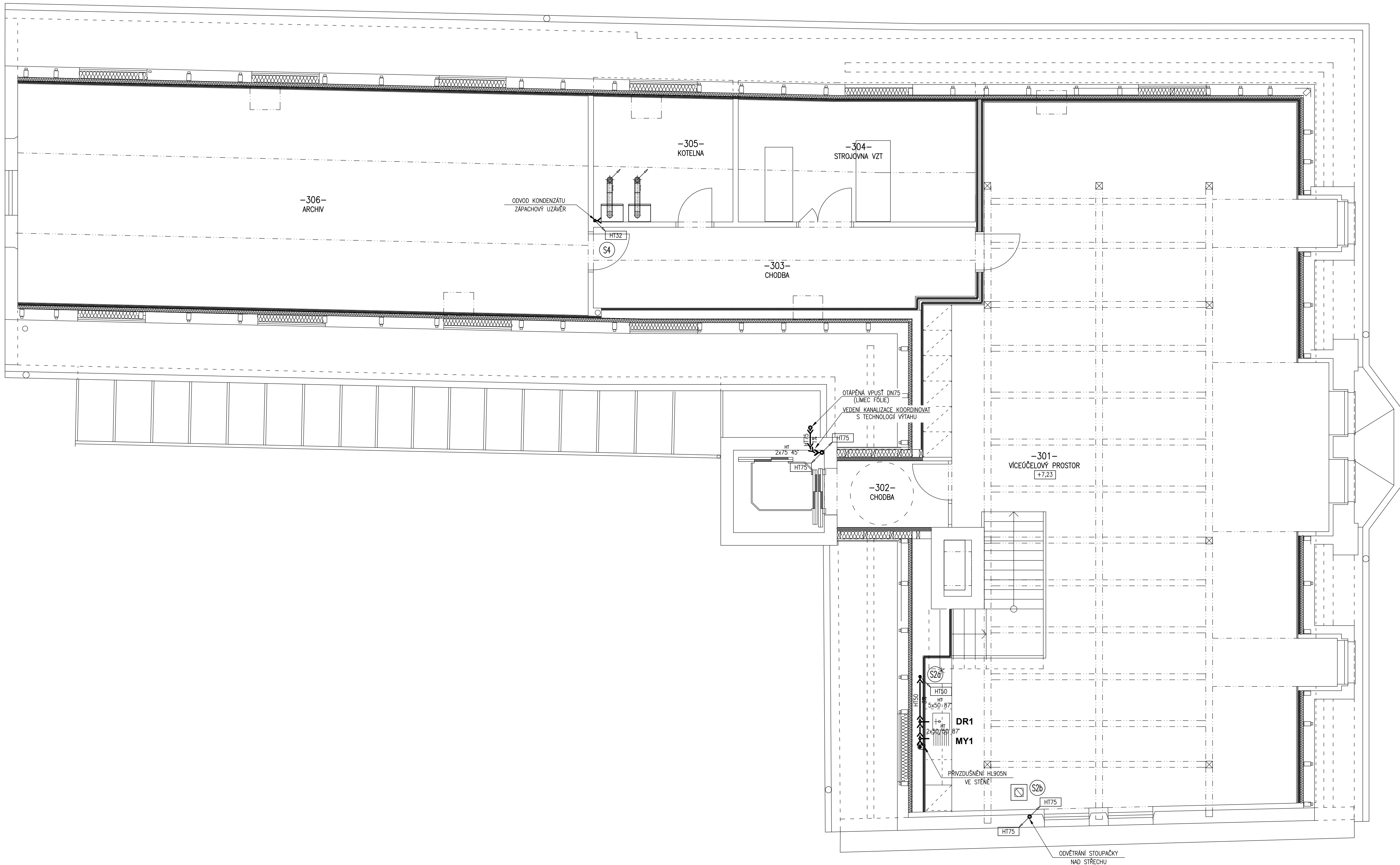
LEGENDA ROZVODU KANALIZACE:

- NOVÝ ROZVOD KANALIZACE VE STĚNĚ A V ZEMI (STÁVAJÍCÍ SLABĚ)
NOVÝ ROZVOD KANALIZACE V PODHLEDU (STÁVAJÍCÍ SLABĚ)
NOVÝ ROZVOD KANALIZACE V PODLAZE (STÁVAJÍCÍ SLABĚ)

- POTRUBÍ:
ST – Vnitřní stoupačkové rozvody – odhlučněné plastové potrubí, Ø110 mm min.18dB dle DIN 4109
HT – Ostatní vnitřní rozvody – polypropylenové potrubí s odolností do 100°C
KG – Rozvody v zemi – PVC potrubí S14

- ZAŘÍZOVACÍ PŘEDMĚTY:
UM1 – UMYVADLO ZÁVĚSNÉ
UM2 – UMYVADLO ZÁVĚSNÉ INVALIDNÍ
WC1 – WC ZÁVĚSNÉ
WC2 – WC ZÁVĚSNÉ INVALIDNÍ
PIS1 – PISUÁR S ODSÁVACÍM SIFONEM
DR1 – KUCHYŇSKÝ DŘEZ
DR2 – KUCHYŇSKÝ DVOUDŘEZ
VY1 – VÝLEVKA ZÁVĚSNÁ

Ing.Jindřich Matějka, projektová kancelář TZB j.matejka@projektuji.cz, tel. +420 777 265 257			AUTORIZACE, PODPIS:	
AKCE:	Stavební úpravy a přístavba objektu Mírové náměstí 23/12, Bílina			
STAVEBNÍK:	Město Bílina Břežanská 50/4, 418 32 Bílina			
DIL PD:	D DOKUMENTACE OBJEKTŮ A ZAŘÍZENÍ D1.4.1. ZDRAVOTNÉ TECHNICKÉ INSTALACE			MĚŘTKO:
				1:50
NÁZEV VYKRESU:	KAN-PŮDORYS 2.NP			DATUM:
				8/2022
ČÍSLO PŘÍLOHY:	D1.4.1.b) - 06	REVIZE:	2/2023	STUPEN PD:
		DPS		ČÍSLO KOPIE:

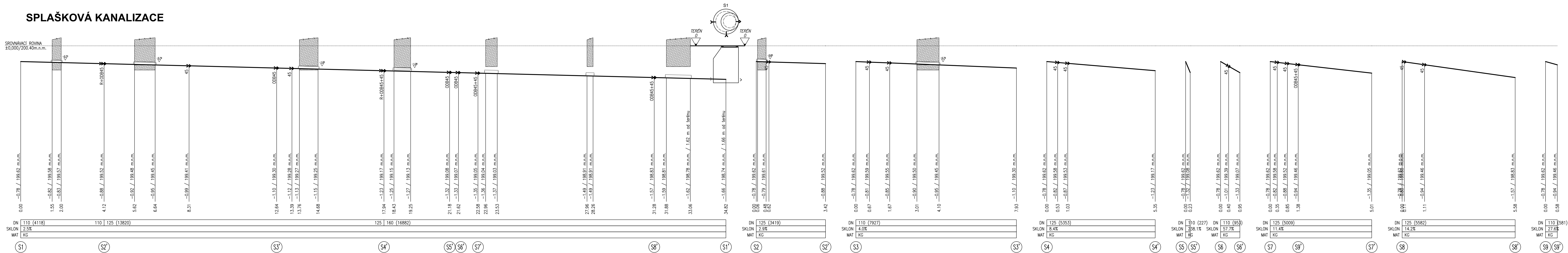


LEGENDA ROZVODU KANALIZACE:

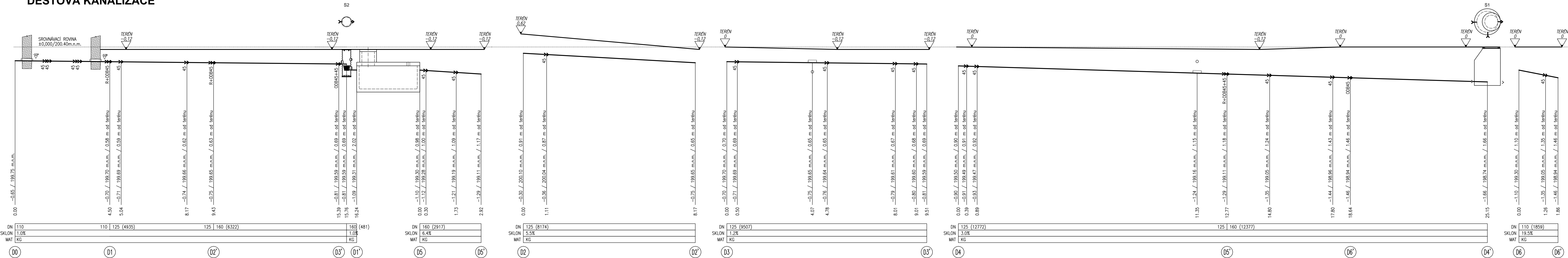
	NOVÝ ROZVOD KANALIZACE VE STĚNĚ A V ZEMI (STÁVAJÍCÍ SLABĚ)
	NOVÝ ROZVOD KANALIZACE V PODHLEDU (STÁVAJÍCÍ SLABĚ)
	NOVÝ ROZVOD KANALIZACE V PODLAŽE (STÁVAJÍCÍ SLABĚ)
POTRUBÍ:	ST – Vnitřní stoupační rozvody – odhlučněné plastové potrubí, Ø110 mm min.18dB dle DIN 4109
	HT – Ostatní vnitřní rozvody – polypropylenové potrubí s odolností do 100°C
	KG – Rozvody v zemi – PVC potrubí S14
ZAŘÍZOVACÍ PŘEDMĚTY:	UM1 UMYVADLO ZÁVĚSNÉ
	UM2 UMYVADLO ZÁVĚSNÉ INVALIDNÍ
	WC1 WC ZÁVĚSNÉ
	WC2 WC ZÁVĚSNÉ INVALIDNÍ
	PIŠ1 PÍŠKAR S ODSÁVACÍM SIFONEM
	DR1 KUCHYŇSKÝ DŘEZ
	DR2 KUCHYŇSKÝ DVOUDŘEZ
	VY1 VÝLEVKA ZÁVĚSNÁ

Ing.Jindřich Matějka, projektová kancelář TZB j.matejka@projektuji.cz, tel. +420 777 265 257		AUTORIZACE, PODPIS:	
AKCE:	Stavební úpravy a přístavba objektu Mírové náměstí 23/12, Bílina	MĚŘTKO: 1:50 DATUM: 8/2022	
STAVEBNÍK:	Město Bílina Břežanská 50/4, 418 32 Bílina		
DIL PD:	D DOKUMENTACE OBJEKTŮ A ZAŘÍZENÍ D1.4.1. ZDRAVOTNÉ TECHNICKÉ INSTALACE	ČÍSLO KOPIE:	
NÁZEV VÝKRESU:	KAN-PŮDORYS 3.NP		
ČÍSLO PŘÍLOHY:	D1.4.1.b) - 07	REVIZE:	2/2023
		STUPEŇ PD:	DPS

SPLAŠKOVÁ KANALIZACE

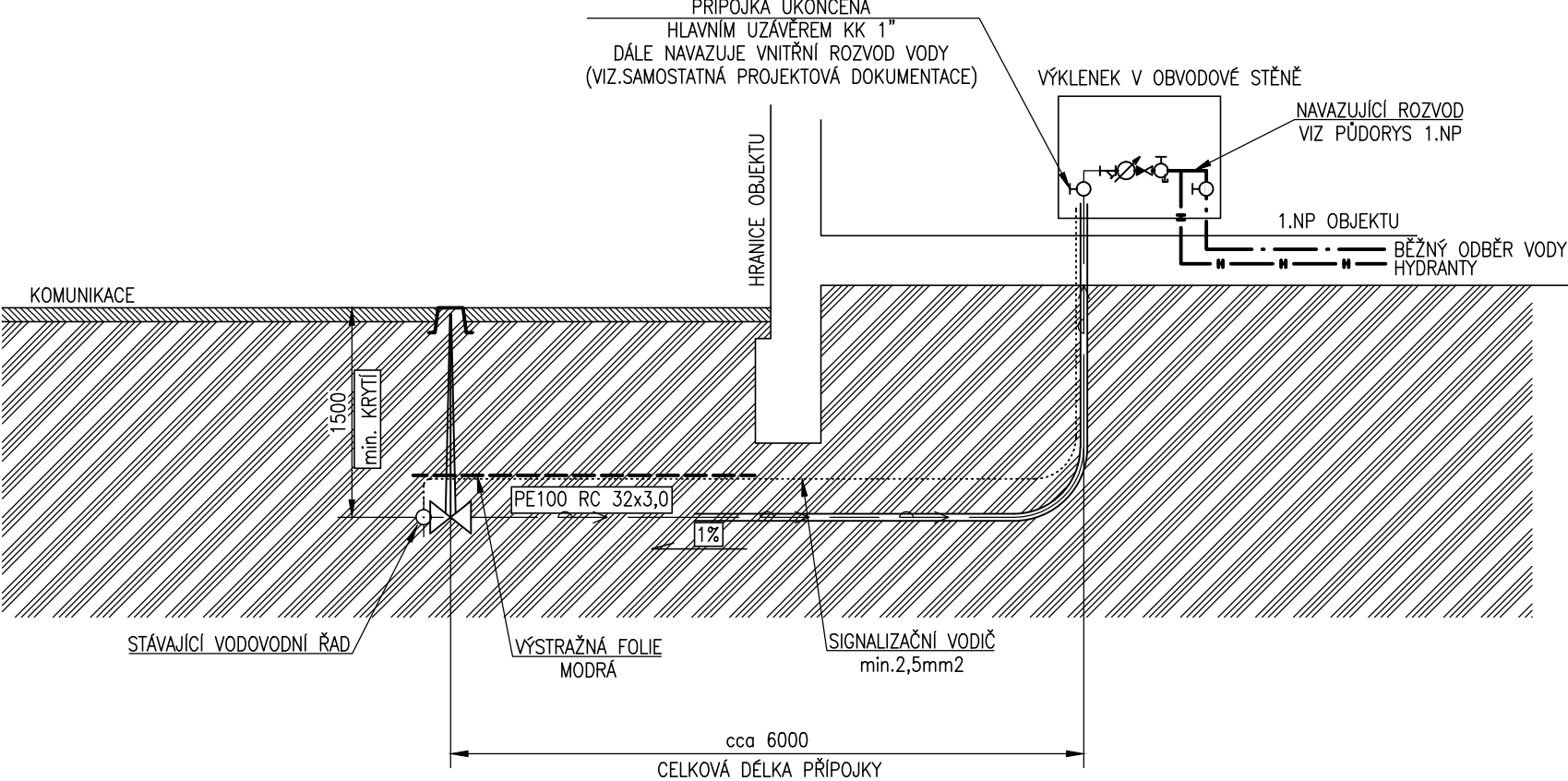


DEŠŤOVÁ KANALIZACE

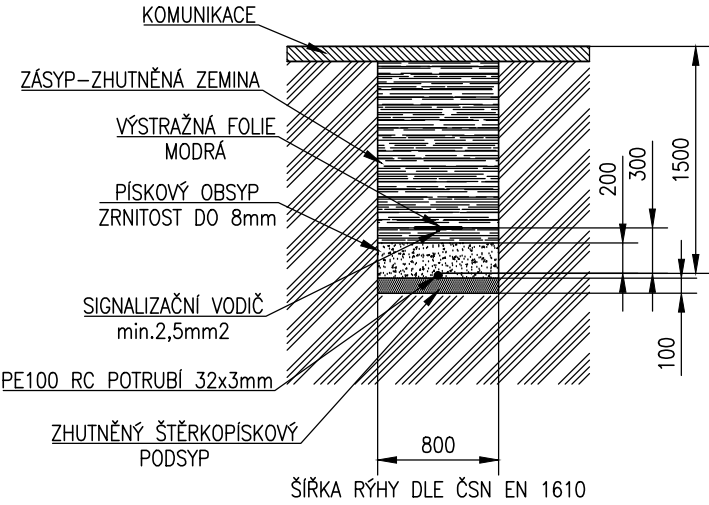


Ing.Jindřich Matějka, projektová kancelář TZB j.matejka@projektuji.cz, tel. +420 777 265 257		AUTORIZACE, PODPIS:	
AKCE:	Stavební úpravy a přístavba objektu Mírové náměstí 23/12, Bílina		
STAVBYNIK:	Město Bílina Břežanská 50/4, 418 32 Bílina		
DÍL POD:	D DOKUMENTACE OBJEKTU A ZAŘÍZENÍ D1.4.1. ZDRAVOTNÉ TECHNICKÉ INSTALACE	MĚŘITKO:	1:75
		DATUM:	8/2022
NÁZEV VÝKRESU:			ČÍSLO KOPIE:
KAN-PODÉLNÉ ŘEZY			
ČÍSLO PŘÍLOHY:	REVIZE:	STUPEŇ PD:	
D1.4.1.b) - 08	2/2023	DPS	

PODÉLNÝ ŘEZ VÝKOPEM
 M1:50



PŘÍČNÝ ŘEZ VÝKOPEM
 M1:50



LEGENDA ROZVODU VODY:

	NOVÉ VODOVODNÍ POTRUBÍ V ZEMI LPE, TYP PE100, PÍSKOVÝ OBSYP
	SV-NOVÝ ROZVOD STUDENÉ VODY, IZOLOVANÝ POLYETHYLENEM TL.10mm
	TV-NOVÝ ROZVOD TEPLÉ VODY, OPATŘENÝ KAUKČUKOVOU IZOLACÍ TL.13mm
	POZ-NOVÝ ROZVOD POŽÁRNÍ VODY, BEZ IZOLACE
	STÁVAJÍCÍ VODOVODNÍ POTRUBÍ V ZEMI

Ing.Jindřich Matějka, projektová kancelář TZB j.matejka@projektuji.cz, tel. +420 777 265 257		AUTORIZACE, PODPIS:	
AKCE:	Stavební úpravy a přístavba objektu Mírové náměstí 23/12, Bílina		
STAVEBNÍK:	Město Bílina Břežanská 50/4, 418 32 Bílina		
DÍL PD:	D DOKUMENTACE OBJEKTŮ A ZAŘÍZENÍ D1.4.1. ZDRAVOTNÉ TECHNICKÉ INSTALACE	MĚŘÍTKO:	1:50
		DATUM:	8/2022
NÁZEV VÝKRESU: VODA-ŘEZ PŘÍPOJKOU			ČÍSLO KOPIE:
ČÍSLO PŘÍLOHY: D1.4.1.b) - 09	REVIZE: -	STUPEŇ PD: DPS	